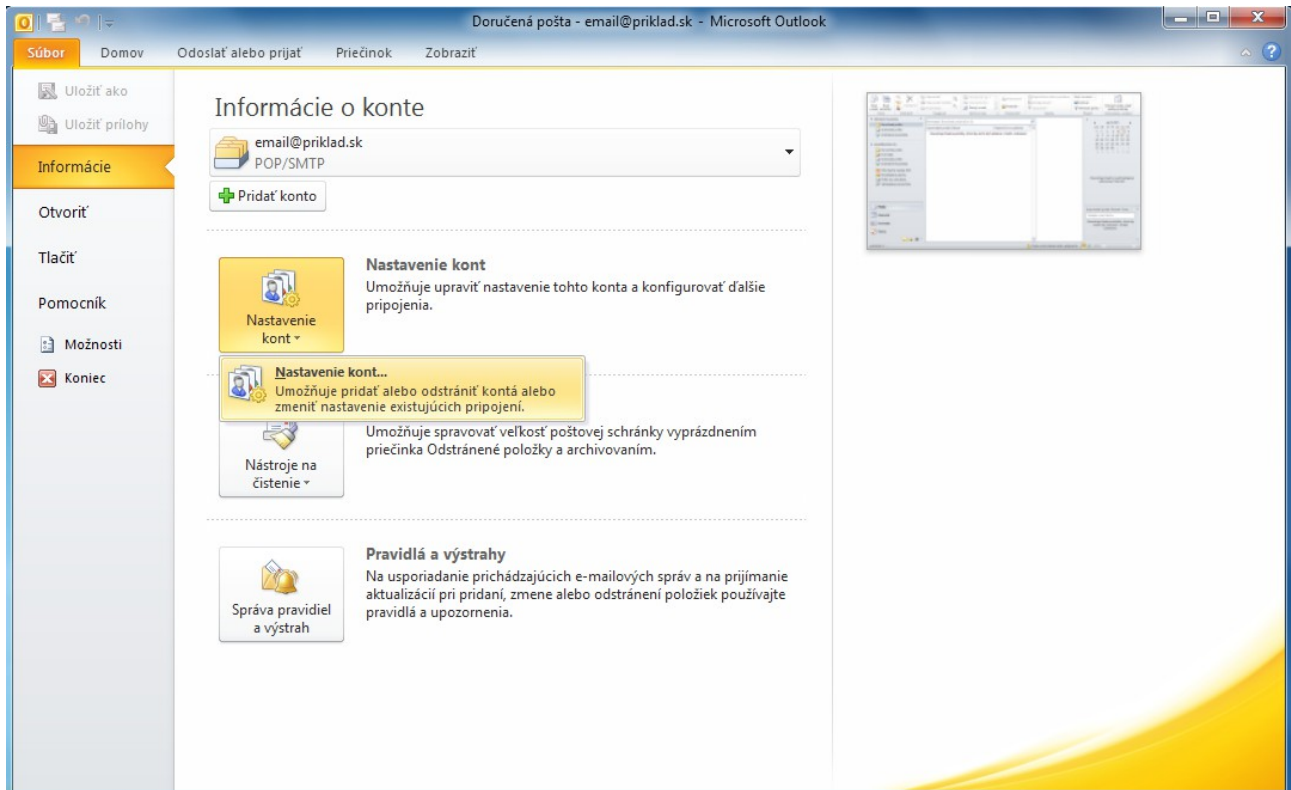
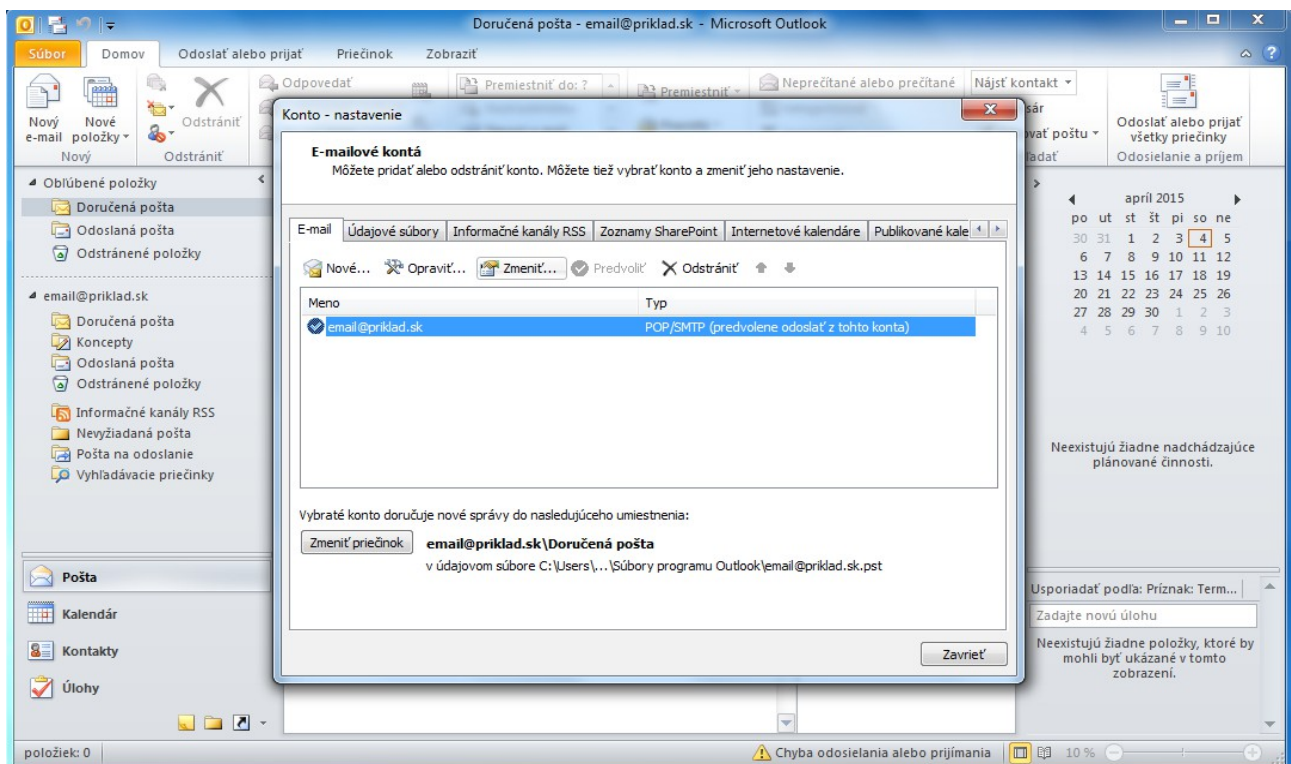


Zmena nastavenia pošty v Microsoft Outlook 2010

1) Kliknite na „Súbor“ v hornom menu. Následne na tlačítko „Nastavenie kont“.



2) V okne „Konto – nastavenia“ zvolte záložku „E-mail“. Kliknite 2-krát na aktuálne e-mail konto.

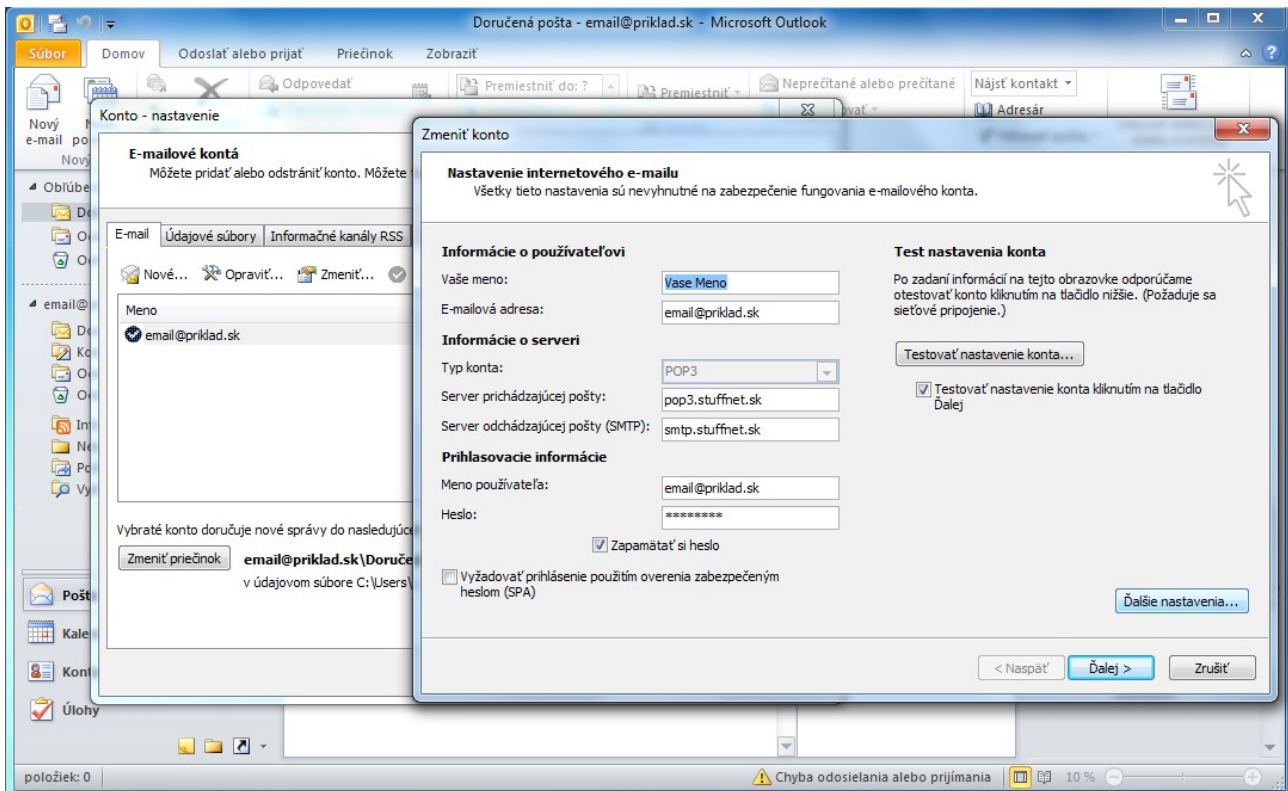


3) V okne „Zmeniť konto“ vyplňte údaje podľa príkladu.

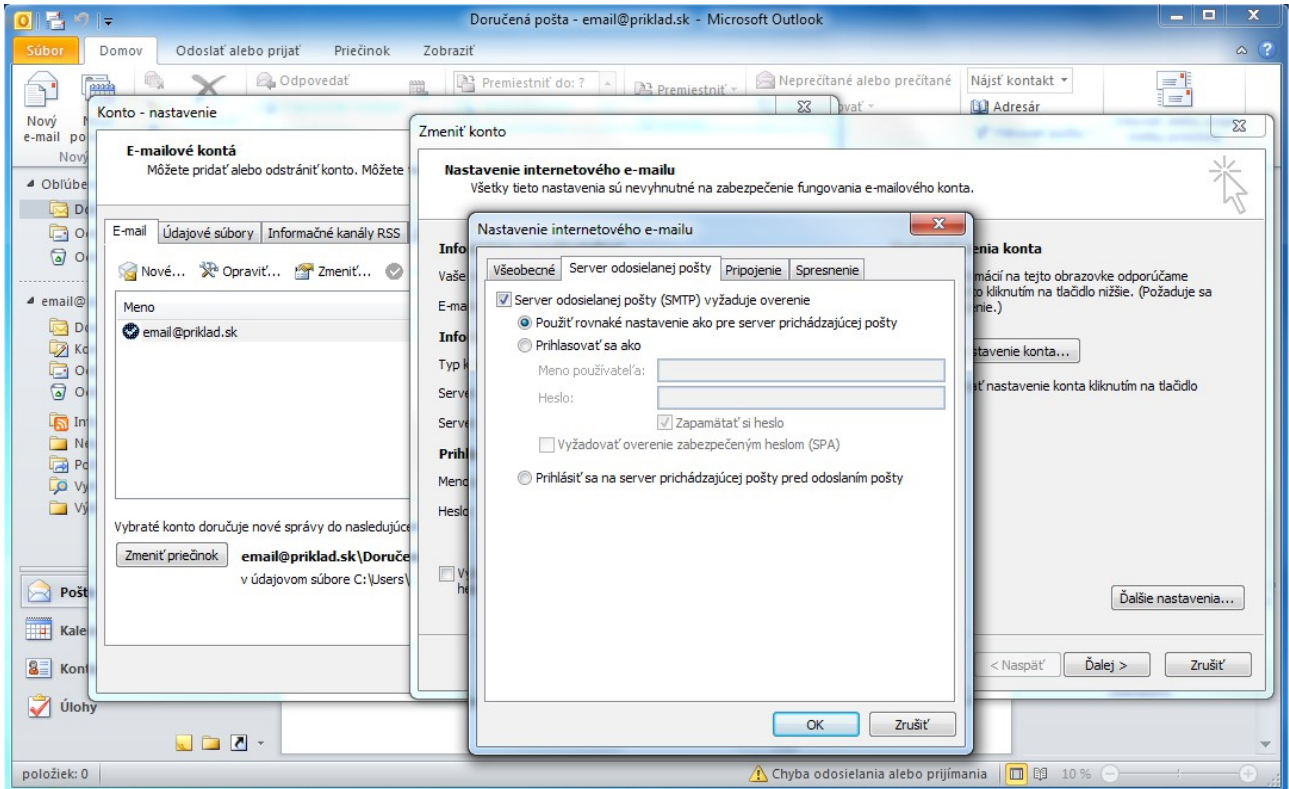
a) v prípade „Typ konta“: POP3
„Server prichádzajúcej pošty“: pop3.stuffnet.sk

b) v prípade „Typ konta“: IMAP
„Server prichádzajúcej pošty“: imap.stuffnet.sk

Pokračujte kliknutím na „Ďalšie nastavenia“.



4) V záložke „Server odosielanej pošty“ začiarknite „Server odosielanej pošty (SMTP) vyžaduje overenie“.

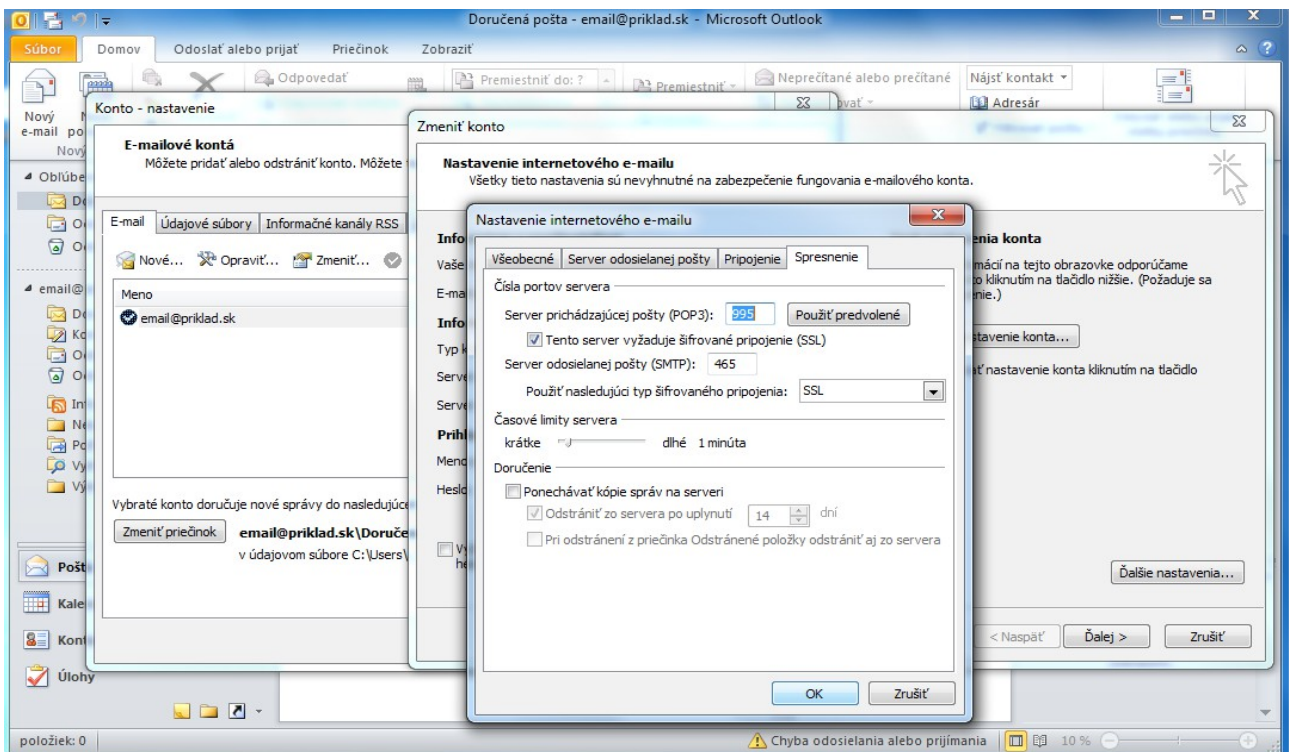


5) V záložke „Spresnenie“ nastavte údaje podľa obrázku.

a) v prípade „Server prichádzajúcej pošty (POP3)“: 995

b) v prípade „Server prichádzajúcej pošty (IMAP)“: 993

Zmeny uložíme kliknutím na „OK“. Následne „Ďalej“.



6) Kliknite na „Dokončiť“.

