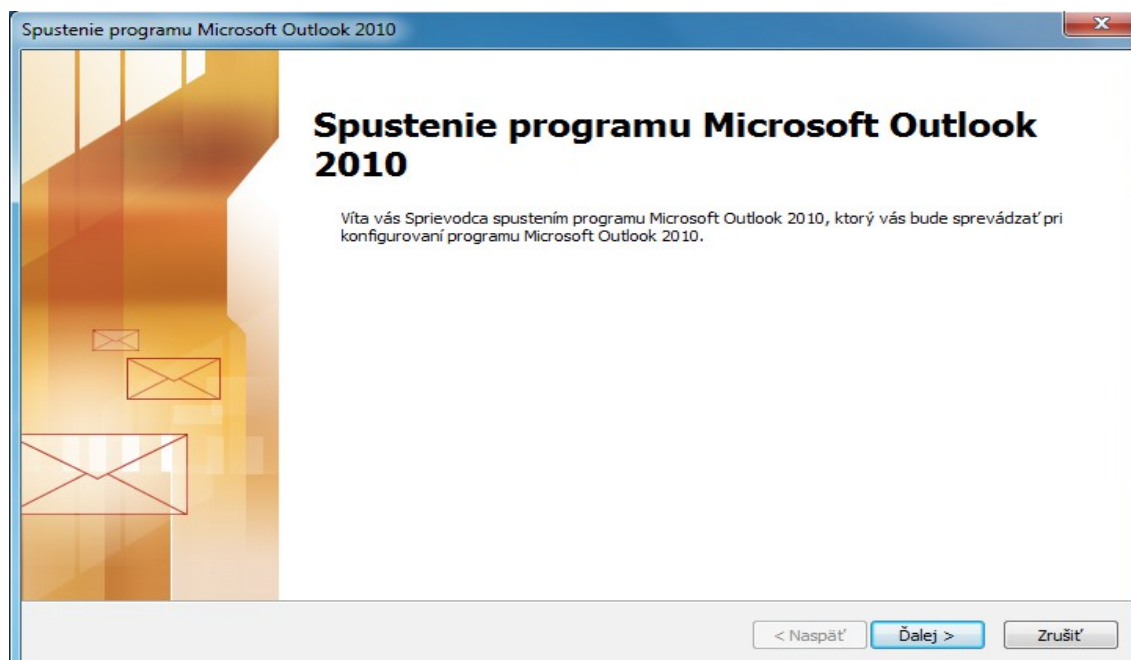
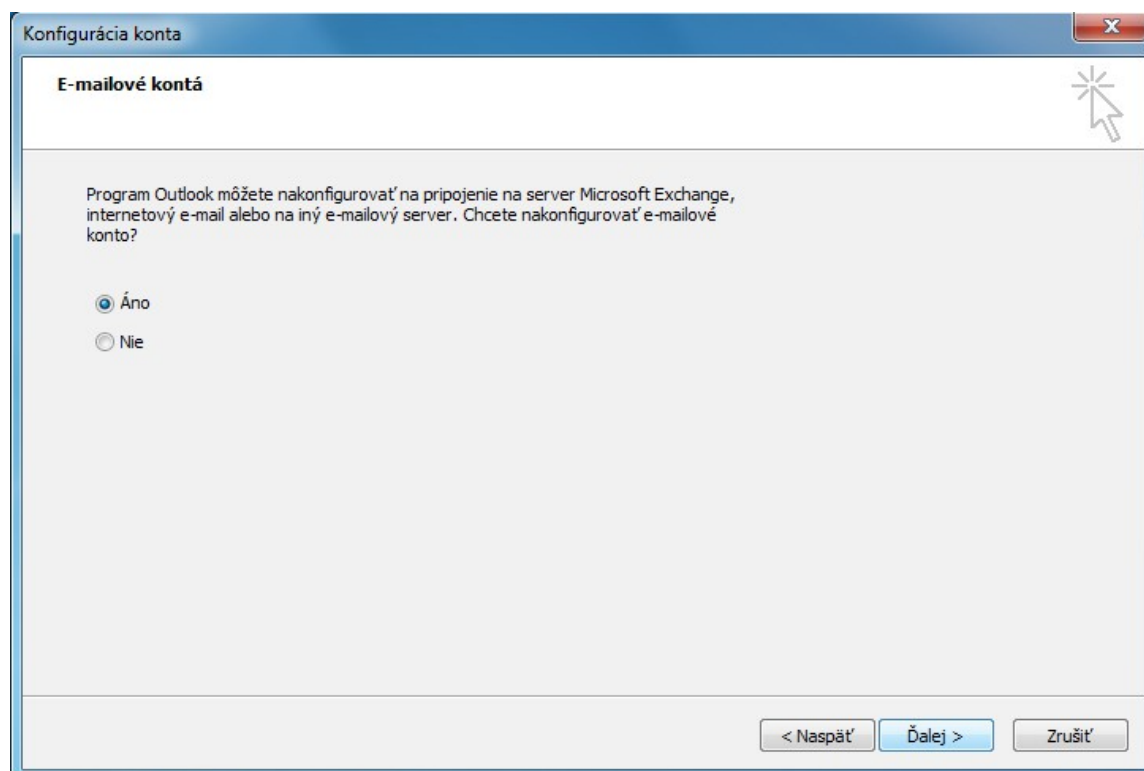


Nastavenie pošty v Microsoft Outlook 2010

1) „Dalej“



2) Kliknite na „Áno“ následne „Dalej“.



3) Kliknite na „**Manuálne konfigurovať nastavenia servera alebo ďalšie typy serverov**“ a následne „**Ďalej**“

Pridanie nového konta

Automatické nastavenie konta
Umožňuje pripojiť sa k iným typom servera.

E-mailové konto

Vaše meno:
Príklad: Marianna Šúňová

E-mailová adresa:
Príklad: marianna@contoso.com

Heslo:
Znova zadajte heslo:
Zadajte heslo, ktoré vám poskytol poskytovateľ internetových služieb.

Textové správy (SMS)

Manuálne konfigurovať nastavenia servera alebo ďalšie typy serverov

< Naspäť Ďalej > Zrušiť

4) Zvoľte „**Internetový e-mail**“ a následne „**Ďalej**“.

Pridanie nového konta

Výber služby

Internetový e-mail
Pripojenie k serveru POP alebo IMAP s možnosťami odosielania a prijímania e-mailových správ.

Microsoft Exchange alebo kompatibilná služba
Pripojenie a prístup k e-mailovým správam, kalendáru, kontaktom, faxom a správam hlasovej pošty.

Textové správy (SMS)
Pripojenie k službe výmeny okamžitých správ prostredníctvom mobilného telefónu.

< Naspäť Ďalej > Zrušiť

5) Vyplňte svoje meno, e-mail adresu/meno používateľa, heslo a ostatné nastavenia podľa obrázku. V prípade, že si namiesto „POP3“ želáte používať „IMAP“, zmeňte „Typ konta“ na IMAP a do kolónky „Server prichádzajúcej pošty“ napíšte „imap.stuffnet.sk“. Pokračujte kliknutím na tlačítko „Ďalšie nastavenia“.

Pridanie nového konta

Nastavenie internetového e-mailu
Všetky tieto nastavenia sú nevyhnutné na zabezpečenie fungovania e-mailového konta.

Informácie o používateľovi
Vaše meno:
E-mailová adresa:

Informácie o serveri
Typ konta:
Server prichádzajúcej pošty:
Server odchádzajúcej pošty (SMTP):

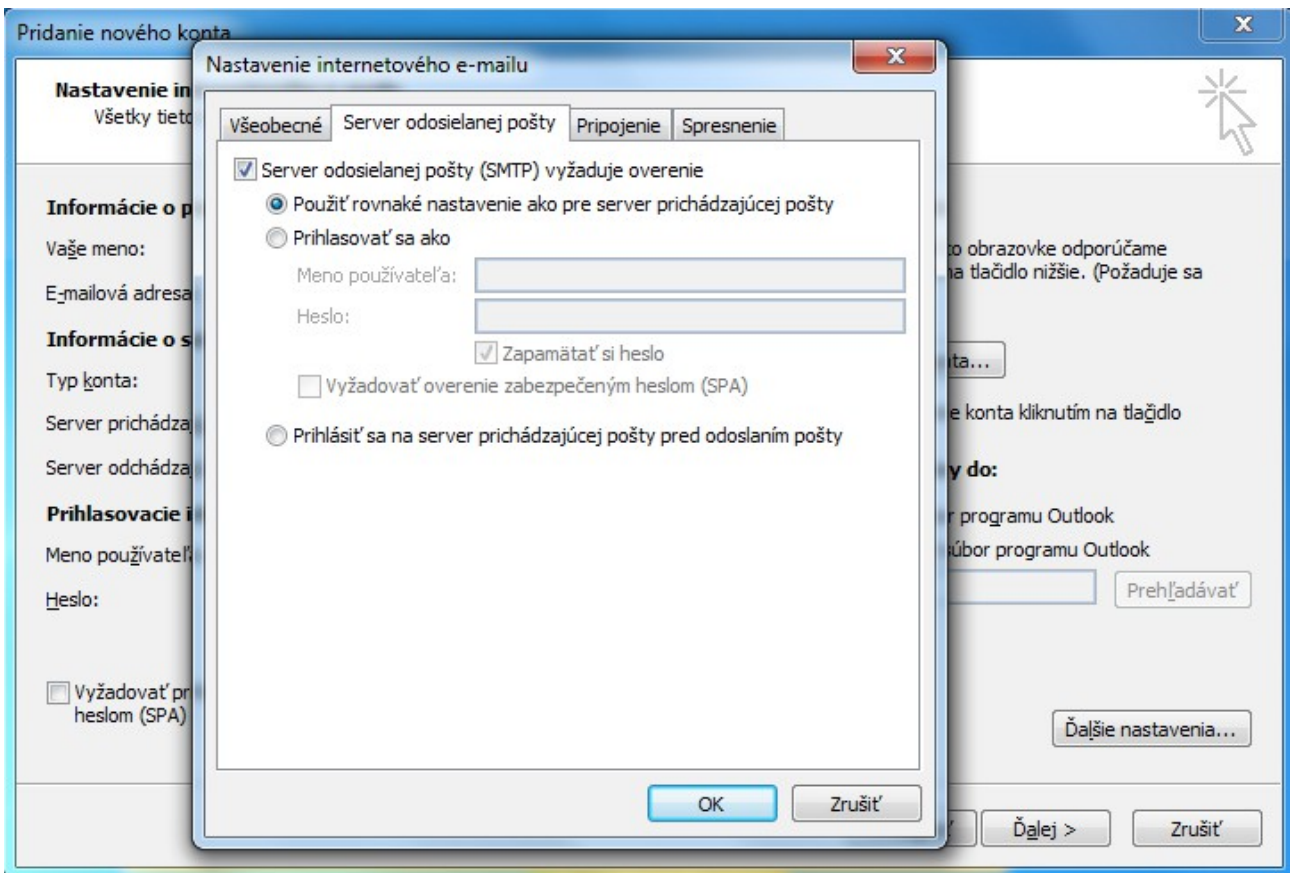
Prhlasovacie informácie
Meno používateľa:
Heslo:
 Zapamätať si heslo
 Vyžadovať prihlásenie použitím overenia zabezpečeným heslom (SPA)

Test nastavenia konta
Po zadaní informácií na tejto obrazovke odporúčame otestovať konto kliknutím na tlačidlo nižšie. (Požaduje sa sieťové pripojenie.)

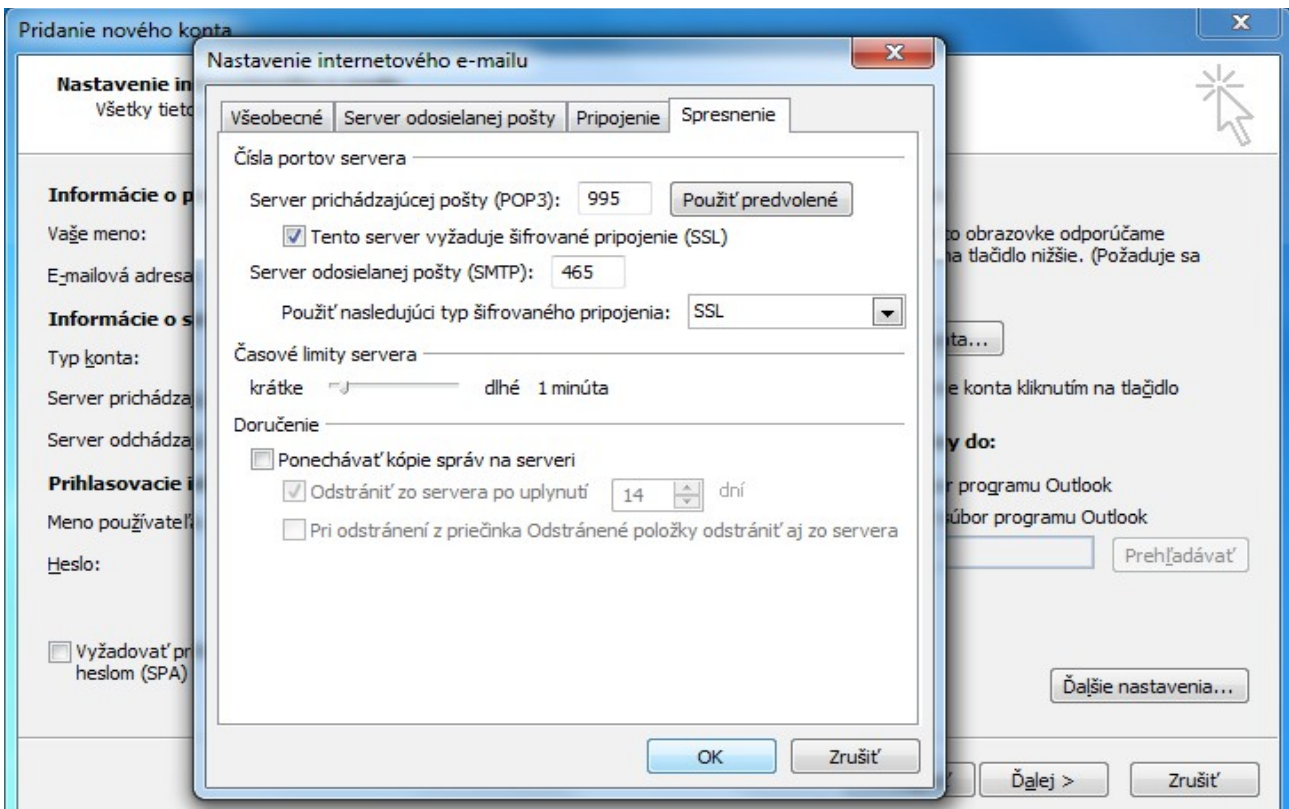
 Testovať nastavenie konta kliknutím na tlačidlo Ďalej

Doručovať nové správy do:
 Nový údajový súbor programu Outlook
 Existujúci údajový súbor programu Outlook

6) V záložke „Server odosielanej pošty“ začiarknite „Server odosielanej pošty (SMTP) vyžaduje overenie“ rovnako, ako je na obrázku.



7) V záložke „Spresnenie“ nastavte údaje podľa obrázku. Ak ste si v bode 5) zvolili „Typ konta“ „IMAP“, „Server prichádzajúcej pošty (IMAP)“ sa zmení na 993. Zmeny uložíme kliknutím na „OK“ a následne „Ďalej“.



8) Kliknite na „**Dokončiť**“. Poštový klient je nastavený.

